


NANO

1.155

HMV: 18.50.03.5016

 **Zugelassenes Benutzergewicht**
130 kg

 **Für Personentransport geeignet**
Geprüft nach ISO 7176-19 (max. Nutzergewicht 130 kg)





Varioelement



Formschönes Rahmenkonzept



Lenkradanbindung



Serienmäßig mit klappbaren Rücken

Pure Design

WIRTSCHAFTLICHKEIT

- Dauerversorgung mit Anpassmöglichkeiten an Funktionsveränderungen reduziert Folgekosten
- Umfangreiche Serienausstattung minimiert den Bedarf an teuren Sonderanfertigungen
- Geringster Verschleiß durch hochqualitative Anbauteile

THERAPEUTISCHER NUTZEN

- Die optimale Leichtläufigkeit und das geringe Eigengewicht unterstützen die Unabhängigkeit des Benutzers
- Anpassbar an Funktionsveränderungen und individuelle Bedürfnisse des Anwenders durch feinstufige Einstellung von Rückenteil, Sitz und Fahrwerk
- Umfangreiches Ausstattungssortiment für Langzeitnutzer

EINSATZBEREICH

- Bei Dauer- und Langzeitversorgungen
- Für Querschnittversorgungen
- Sehr gute Eignung für viele Krankheitsbilder, auch für schwerer Betroffene
- Anwender ohne Funktionen der unteren Extremitäten (seitlicher Transfer, Antrieb über die Greifreifen)

BESTELLUNG

KOSTENVORANSCHLAG

SONDERANFERTIGUNG

Ausgefülltes Bestellformular bitte faxen an: 05733 922 9311

Kundenservice: 05733 922 311

Rechnungsanschrift / Kunden-Nr.:
Lieferanschrift:
Umsatzsteuer-ID
Kommission / Bemerkungen:
Bestellmenge:

MEYRA

HMV: 18.50.03.5016

**Preis Grundmodell****3.268,00 €****Zugelassenes Benutzergewicht**

130 kg

**Für Personentransport geeignet**

Geprüft nach ISO 7176-19 (max. Nutzergewicht 130 kg)

**Hinweise**

Alle Preise verstehen sich zuzüglich der gesetzlichen Mehrwertsteuer!

Es gelten unsere Allgemeinen Geschäftsbedingungen, die Sie auf www.meyra.de/AGB findenInformationen zum Messverfahren finden Sie unter www.meyra.de/messverfahren

Gültig vom 01.01.2024 - 31.12.2024.

Irrtümer, Druckfehler und Änderungen vorbehalten.

Nutzen Sie für Bestellungen und Konfigurationen unser K.I.S.S.S. unter www.kisss-by-meyra.de

Sie vermeiden damit Rückfragen und fehlerhafte Bestellungen dank Baubarkeits-Prüfung

Beim Transport in öffentlichen Verkehrsmitteln (z.B. Zug) können die Abmessungen des Rollstuhles über den Richtwerten der Transportunternehmen liegen. Bitte erkundigen Sie sich im Vorfeld.



Technische Daten

Sitzbreiten in mm	300/320/340/360/380/400/420/440/460/480/500
Breite fahrbereit in mm ab	Sitzbreite + 170
Sitztiefe in mm	380/400/420/440/460/480/500
Sitzhöhe vorne/hinten in mm	450 bis 530 / 360 bis 510
Gesamthöhe in mm	Sitzhöhe hinten + Rückenhöhe
Rückenhöhe in mm	variable von 250 bis 450 +/- 15
Länge mit Fußstütze in mm	720 - 920 (abhängig von Rahmenlänge, Radgröße und Achsposition)
Personengewicht	130 kg
Leergewicht ab	9,5 kg
Zul. Gesamtgewicht	145 kg
Transportgewicht	6,5 kg
Antriebsrad	600 mm(24 Zoll) / 635 mm(25 Zoll) / 660 mm(26 Zoll)
Bremsprüfung nach NORM	7°

Bitte kreuzen Sie Ihre Auswahl in den Kästchen an

S SBI - Sonderbau/Individuallösung a.A. - auf Anfrage

Standard-Ausführung: Sollten Sie keine andere Auswahl treffen, liefern wir grundsätzlich in der Standard-Ausführung aus.

01 Sitzbreite / Sitztiefe

	Rahmen kurz (C-351)			Rahmen mittel (C-352)		Rahmen lang (C-353)	
	(C-368)	(C-615)	(C-784)	(C-618)	(C-619)	(C-787)	(C-792)
Sitzbreite/Sitztiefe	ST 380 mm	ST 400 mm	ST 420 mm	ST 440 mm	ST 460 mm	ST 480 mm	ST 500 mm
SB 300 mm (C-30)							
SB 320 mm (C-32)							
SB 340 mm (C-34)							
SB 360 mm (C-36)							
SB 380 mm (C-38)							
SB 400 mm (C-40)							
SB 420 mm (C-342)							
SB 440 mm (C-344)							
SB 460 mm (C-46)							
SB 480 mm (C-48)							
SB 500 mm (C-350)							
	148,00	148,00	148,00	148,00	148,00	148,00	148,00

inklusive Utensilientasche unter dem Sitzgurt

02 Rahmenform

CODE	BEZEICHNUNG	WINKEL	EUR €
346	Standardvorderrahmen	80°	0,00
347	Kompaktvorderrahmen	88°	0,00
	⚠ Nur i.V. mit Rahmeneinzug CODE 4950		

Bitte kreuzen Sie Ihre Auswahl in den Kästchen an

S SBI - Sonderbau/Individuallösung a.A. - auf Anfrage

Standard-Ausführung: Sollten Sie keine andere Auswahl treffen, liefern wir grundsätzlich in der Standard-Ausführung aus.

Rahmenoptionen

CODE	BEZEICHNUNG	EUR €
4950	Mit Rahmeneinzug (20 mm je Seite)	0,00
4959	Ohne Rahmeneinzug	0,00
903	Verstärkte Lenkradgabeln ! Empfohlen bei Verwendung von Zusatzantrieben und höheren Nutzergewichten	52,00
2999	Achsrohr verstärkt ! empfohlen bei Verwendung von Zusatzantrieben	63,00

03 Sitzhöhe vorne (VSH) in Kombination mit Kunststofflenkrad (ohne Sitzkissen)

Code/Art.	Lenkrad	Vordere Sitzhöhe in mm (VSH)								
		450	460	470	480	490	500	510	520	530
151/908	Ø 100 Vollgummi schwarz									
151/909	Ø 100 Vollgummi grau									
325/908	Ø 125 Vollgummi schwarz									
325/909	Ø 125 Vollgummi grau									
327/908	Ø 142 Soft-Vollgummi schwarz									
327/909	Ø 142 Soft-Vollgummi grau									

Sitzhöhe vorne (VSH) in Kombination mit Carbon Lenkrad (ohne Sitzkissen)

Code	Lenkrad	Vordere Sitzhöhe in mm (VSH)								
		450	4560	470	480	490	500	510	520	530
2495	Ø 100 x 30 mm, Schwarz	218,00	218,00	218,00	218,00	218,00	218,00	218,00	218,00	
2496	Ø 125 x 30 mm, Schwarz		218,00	218,00	218,00	218,00	218,00	218,00	218,00	218,00

! Bereifung: Vollgummi, schwarz

Bitte kreuzen Sie Ihre Auswahl in den Kästchen an

SBI - Sonderbau/Individuallösung a.A. - auf Anfrage

Standard-Ausführung: Sollten Sie keine andere Auswahl treffen, liefern wir grundsätzlich in der Standard-Ausführung aus.

Sitzhöhe vorne (VSH) in Kombination mit Aluminium Lenkrad (ohne Sitzkissen)

Code	Lenkrad	Vordere Sitzhöhe in mm (VSH)								
		450	460	470	480	490	500	510	520	530
2483	Ø 100 x 37 mm, Silber	148,00	148,00	148,00	148,00	148,00	148,00	148,00	148,00	148,00
2484	Ø 100 x 37 mm, Schwarz	148,00	148,00	148,00	148,00	148,00	148,00	148,00	148,00	148,00
2485	Ø 100 x 37 mm, Weiß	148,00	148,00	148,00	148,00	148,00	148,00	148,00	148,00	148,00
2486	Ø 100 x 37 mm, Rot	148,00	148,00	148,00	148,00	148,00	148,00	148,00	148,00	148,00
2487	Ø 100 x 37 mm, Blau	148,00	148,00	148,00	148,00	148,00	148,00	148,00	148,00	148,00
2488	Ø 100 x 37 mm, Orange	148,00	148,00	148,00	148,00	148,00	148,00	148,00	148,00	148,00
2489	Ø 125 x 37 mm, Silber		148,00	148,00	148,00	148,00	148,00	148,00	148,00	148,00
2490	Ø 125 x 37 mm, Schwarz		148,00	148,00	148,00	148,00	148,00	148,00	148,00	148,00
2491	Ø 125 x 37 mm, Weiß		148,00	148,00	148,00	148,00	148,00	148,00	148,00	148,00
2492	Ø 125 x 37 mm, Rot		148,00	148,00	148,00	148,00	148,00	148,00	148,00	148,00
2493	Ø 125 x 37 mm, Blau		148,00	148,00	148,00	148,00	148,00	148,00	148,00	148,00
2494	Ø 125 x 37 mm, Orange		148,00	148,00	148,00	148,00	148,00	148,00	148,00	148,00
2480	Ø 100 x 23 Lightwheel schwarz	138,00	138,00	138,00	138,00	138,00	138,00	138,00	138,00	138,00
2481	Ø 100 x 32 Lenkrad silber	228,00	228,00	228,00	228,00	228,00	228,00	228,00	228,00	228,00
2482	Ø 125 x 32 Lenkrad silber		228,00	228,00	228,00	228,00	228,00	228,00	228,00	228,00

 Bereifung: Vollgummi, schwarz

Bitte kreuzen Sie Ihre Auswahl in den Kästchen an

SBI - Sonderbau/Individuallösung a.A. - auf Anfrage

Standard-Ausführung: Sollten Sie keine andere Auswahl treffen, liefern wir grundsätzlich in der Standard-Ausführung aus.

04 Felge Antriebsrad i.K. mit Sitzhöhe (Bereifung KAT 07 und Greifreifen KAT 06)

HSH (mm) 360 370 380 390 400 410 420 430 440 450 460 470 480 490 500 510

A
 B
 C

CODE	HSH	BEZEICHNUNG	Ø	EUR €
651	<input checked="" type="radio"/> A	Standardrad, inkl. Steckachse (Paar)	24"	0,00
2651	<input checked="" type="radio"/> A	Standardrad SCHWARZ, inkl. Steckachse (Paar)	24"	0,00
848	<input checked="" type="radio"/> A	SILVERDESIGN mit Radialspeichung und Hochflanschnabe inkl. Steckachse (Paar)	24"	140,00
695	<input checked="" type="radio"/> A	Aktiv-Rad mit Radialspeichung, Hochflanschnabe, Hohlkammerfelge (Jumbofelge) in schwarz ⚠ Empfohlen ab 100 kg Nutzergewicht oder bei dynamischer Fahrweise nicht i.V.m. Carbolife Greifreifen CODE 849, 850, 853	24"	240,00
695	<input checked="" type="radio"/> B	Aktiv-Rad mit Radialspeichung, Hochflanschnabe, Hohlkammerfelge (Jumbofelge) in schwarz ⚠ Empfohlen ab 100 kg Nutzergewicht oder bei dynamischer Fahrweise nicht i.V.m. Carbolife Greifreifen CODE 849, 850, 853	25"	240,00
695	<input checked="" type="radio"/> C	Aktiv-Rad mit Radialspeichung, Hochflanschnabe, Hohlkammerfelge (Jumbofelge) in schwarz ⚠ Empfohlen ab 100 kg Nutzergewicht oder bei dynamischer Fahrweise nicht i.V.m. Carbolife Greifreifen CODE 849, 850, 853	26"	240,00
2469	<input checked="" type="radio"/> A	Spinergy CLX, Carbon Antriebsrad, Speichen und Nabe schwarz	24"	1.248,00
2470	<input checked="" type="radio"/> A	Spinergy LX, Aluminium Antriebsrad, Speichen, Felge und Nabe schwarz	24"	908,00
2471	<input checked="" type="radio"/> A	Spinergy LX, Aluminium Antriebsrad, Felge und Nabe schwarz, Speichen weiß	24"	908,00
2472	<input checked="" type="radio"/> A	Spinergy LX, Aluminium Antriebsrad, Felge und Nabe schwarz, Speichen orange	24"	908,00

⚠ Sitzhöhenangaben ohne Sitzkissen

Versions-Nr.: #1172 - 04.01.2024

Bitte kreuzen Sie Ihre Auswahl in den Kästchen an





SBI - Sonderbau/Individuallösung a.A. - auf Anfrage

Standard-Ausführung: Sollten Sie keine andere Auswahl treffen, liefern wir grundsätzlich in der Standard-Ausführung aus.

Antriebsräder i.K. mit Sitzhöhe (inkl. Bereifung und Greifreifen)

HSH (mm) 360 370 380 390 400 410 420 430 440 450 460 470 480 490 500


A
 B

CODE	HSH	BEZEICHNUNG	Ø	EUR €
2465	<input checked="" type="radio"/> A	Six-Star inkl. 8 bar Hochdruckbereifung und Alu-Greifreifen (Paar)	24x1"	724,00
752	<input checked="" type="radio"/> A	Light-Rad inkl. RightRun Light Bereifung und Alu-Greifring schwarz  nur i.V. mit 0° Radsturz CODE 423 Empfohlen bis max. 90kg Nutzergewicht	24"	396,00
2473	<input checked="" type="radio"/> A	Blacklight Aluminium Antriebsrad, inkl. Schwalbe Marathon Plus Bereifung und Aluminium Greifreifen, Felge, Nabe und Speichen schwarz	24x1"	342,00
2466	<input checked="" type="radio"/> A	Cross-Rad inkl. Grobstollenbereifung und Edelmetallgreifreifen (Paar)  Empfehlung: Seitenteil CODE 98	24x1,75"	500,00
2461	<input checked="" type="radio"/> A	Day-Lite Aluminium Antriebsrad, Felge, Nabe und Speichen schwarz. Schwarzer Aluminium Greifreifen und schwarze MBL Gazelle Bereifung  max. Nutzergewicht 100kg	24x1"	386,00
2468	<input checked="" type="radio"/> B	Day-Lite Aluminium Antriebsrad, schwarze Felge, Nabe und Speichen, schwarzer Aluminium Greifreifen und schwarze MBL Speedlite Bereifung  max. Nutzergewicht 100kg	25x1"	342,00

 Sitzhöhenangaben ohne Sitzkissen

Antriebsradposition horizontal (Schwerpunkteinstellung)

Position	PASSIV (Pos./mm)				MITTEL (Pos./mm)				AKTIV (Pos./mm)**				
	1/15	2/25	3/35	4/45	5/55	6/65	7/75	8/85	9/95	10/105	11/125	12/135	13/145
Position													

 Achsposition in mm (Hinterkante Rückenrohr bis Mitte Achse)
Positionen 11,12,13 nicht in Verbindung mit Rahmen kurz CODE 351

Versions-Nr.: #1172 - 04.01.2024

Bitte kreuzen Sie Ihre Auswahl in den Kästchen an

S SBI - Sonderbau/Individuallösung a.A. - auf Anfrage

Standard-Ausführung: Sollten Sie keine andere Auswahl treffen, liefern wir grundsätzlich in der Standard-Ausführung aus.

05 Antriebsradoptionen

CODE	BEZEICHNUNG	HMV-Nr.	EUR €
880	Radstandverlängerung 0 oder 73,5 mm		448,00
865	Performance Varioblock ⚠ nicht i.V. mit CODE 61 24 Zoll und HSH 480mm nicht i.V. mit CODE 62 25 Zoll und HSH 500mm nicht i.V. mit CODE 68 26 Zoll und HSH 510mm		184,00

Radsturz

CODE	BEZEICHNUNG	EUR €
423	0°-Radsturz (Spur einstellbar)	0,00
447	3°-Radsturz (Spur einstellbar)	44,50
454	6°-Radsturz (Spur einstellbar) ⚠ nicht i.V. mit Light-Bremse CODE 2595 max. Nutzergewicht 100kg	39,00

06 Greifreifen

CODE	BEZEICHNUNG	Ø	HMV-Nr.	EUR €
493	Edelstahl, glänzend poliert	24"/25"/26"		0,00
494	Aluminium ⚠ Nicht i.V. mit Aktiv-Rad CODE 695	24"		0,00
445	Titan, mit 6 Haltern ⚠ Nur i.V. mit Aktiv-Rad CODE 695 oder Spinergy-Rad CODE 2469,2470,2471,2472	24"/25"/26"		396,00
168	Optigripp-Spezialgreifreifen für Tetraplegiker	24"	18.99.99.0904	452,00
849	Curve L, Aluminium schwarz eloxiert, ergonomisches Greifreifenprofil, H 31 mm	24"		466,00
850	Curve L Tetra Grip, antirutsch-beschichtet, Aluminium, für Tetraplegiker geeignet, ergonomisches Greifreifenprofil, H 31 mm	24"		466,00
853	Gekko, Aluminium schwarz eloxiert mit wechselbarer Gummi-Lippe, ergonomisches Greifreifenprofil, H 31 mm	24"		578,00

Bitte kreuzen Sie Ihre Auswahl in den Kästchen an

S SBI - Sonderbau/Individuallösung a.A. - auf Anfrage

Standard-Ausführung: Sollten Sie keine andere Auswahl treffen, liefern wir grundsätzlich in der Standard-Ausführung aus.

Greifreifen Zubehör

CODE	BEZEICHNUNG		HMV-Nr.	EUR €
166	Greifreifenüberzug aus Silikon, glatt, schwarz ⚠ Nicht i.V. mit Aluminium Greifreifen CODE 494	24"	18.99.99.0901	154,00
692	Greifreifenabstand eng	24"		0,00
693	Greifreifenabstand weit	24"		0,00

07 Bereifung

CODE	BEZEICHNUNG	Ø		HMV-Nr.	EUR €	
496	Luftbereifung 8 bar, grau	24x1"			0,00	
897	Schwalbe Marathon-Plus-Evolution Bereifung, pannengeschützt	24x1"	25x1"	26x1"	18.99.99.0499	91,00
363	Schwalbe ONE Bereifung, profillos, pannengeschützt	24x1"				130,00
395	Maxxis VN Master Alpha Protect Bereifung schwarz, pannengeschützt, 10 bar	24x1"	25x1"	26x1"		47,50
474	PU-Bereifung, pannensicher schwarz	24x1"			18.99.99.0999	0,00

08 Bremsen

CODE	BEZEICHNUNG		HMV-Nr.	EUR €
305	Druckbremse für Fahrer			0,00
2595	Light Druckbremse aus Aluminium, wegschwenkbar			160,00
652	Druckbremse, Kröpfung seitenteilnah			0,00
681	Bremshebelverlängerung, abklappbar ⚠ nur i.V. mit CODE 305 oder CODE 652 Druckbremse		18.99.99.0504	104,00

Bitte kreuzen Sie Ihre Auswahl in den Kästchen an

S SBI - Sonderbau/Individuallösung a.A. - auf Anfrage

Standard-Ausführung: Sollten Sie keine andere Auswahl treffen, liefern wir grundsätzlich in der Standard-Ausführung aus.

09 Rückengurthöhe (RH)

Rückengurthöhe in mm

	(C-620)	(C-626)	(C-631)	(C-632)	(C-633)
BEZEICHNUNG	250	300	350	400	450
Rückengurt, über Klettbänder anpassbar nachträglich einstellbar +/- 15 mm					

! Bei CODE 502 nachträgliche Höhenanpassung nicht möglich

Rückengurtoptionen


CODE	BEZEICHNUNG	HMV-Nr.	EUR €
2002	Rückenbezug 20 mm breiter ! nur i.V. mit CODE 237 Textil schwarz oder 292 Netzgewebe, atmungsaktiv, schwarz		0,00
2003	Rückenbezug 40 mm breiter ! nur i.V. mit CODE 237 Textil schwarz oder 292 Netzgewebe, atmungsaktiv, schwarz		0,00
593	Ohne Rückenbezug ! empfohlen bei Verwendung von RIDE Rückensystemen		0,00

10 Rückenlehne

CODE	BEZEICHNUNG	EUR €
410	Rücken mit Schiebegriff kurz, 50 mm höheneinstellbar	0,00
411	Rücken ohne Schiebegriff	0,00
502	Rücken mit Schiebegriff am Rückenrohr montiert, bis 150 mm stufenlos höheneinstellbar ! nicht i.V.m. Seitenteilbügel CODE 24	274,00
141	Schiebegriffe, abschwenkbar	226,00
2310	Rückenrohre ausgestellt 15 mm pro Seite	316,00
2311	Rückenrohre ausgestellt 25 mm pro Seite	316,00
2312	Rückenrohre eingezogen 15 mm pro Seite	316,00
2313	Rückenrohre eingezogen 25 mm pro Seite	316,00
2314	Rückenhöhe + 45 mm (15 mm Schritte) einstellbar ! nur i.V.m. Schiebegriff CODE 410, 411, 141	68,00

Bitte kreuzen Sie Ihre Auswahl in den Kästchen an S SBI - Sonderbau/Individuallösung a.A. - auf Anfrage Standard-Ausführung: Sollten Sie keine andere Auswahl treffen, liefern wir grundsätzlich in der Standard-Ausführung aus.

Rückenlehne Optionen

CODE	BEZEICHNUNG	HMV-Nr.	EUR €
2032	ErgoSeat Pro Thoraxpelotten, klein, Paar  Empfohlen bei Rückenhöhe 300 - 400 mm		320,00

Rückengurtfarben

CODE	BEZEICHNUNG	HMV-Nr.	EUR €
235	Textil schwarz		0,00
292	Netzgewebe, atmungsaktiv, schwarz		166,00

11 Ride System Rücken

Bitte die CODE vom RIDE-Bestellblatt angeben:

Bitte kreuzen Sie Ihre Auswahl in den Kästchen an

S SBI - Sonderbau/Individuallösung a.A. - auf Anfrage

Standard-Ausführung: Sollten Sie keine andere Auswahl treffen, liefern wir grundsätzlich in der Standard-Ausführung aus.

12 Sitzkissen



CODE	BEZEICHNUNG	HMV-Nr.	EUR €
560	Sitzkissen 30 mm		156,00
561	Sitzkissen 60 mm	18.99.99.0102	156,00
7199	Netti Contour atmungsaktiver 3D Bezug		180,00
562	Fluschstreifen auf Sitzgurt	18.99.99.0102	0,00

13 Ride System Sitz

Bitte die CODE vom RIDE-Bestellblatt angeben:

14 Seitenteile und Armlehnen

1 = fest verschraubt 2 = hochschwenkbar 3 = abnehmbar 4 = verriegelbar 5 = Armlehne höhenverstellbar 6 = mit Radüberdeckung

CODE	BEZEICHNUNG	FUNKTIONEN	EUR €
748	Seitenteil aus Aluminium in schwarz mit Kälteschutzeinlage  inkl. höhenverstellbarer Armlehne (verschraubt)	1,5,6	320,00
100	Seitenteil aus Aluminium in schwarz mit Kälteschutzeinlage  inkl. Radspritzschutz 35mm	1,6	308,00
98	Seitenteil aus Aluminium in schwarz mit Kälteschutzeinlage  inkl. Radspritzschutz 50mm	1,6	378,00
783	Seitenteil aus Carbon  inkl. Radspritzschutz 35mm	1,6	510,00

Bitte kreuzen Sie Ihre Auswahl in den Kästchen an

S SBI - Sonderbau/Individuallösung a.A. - auf Anfrage

Standard-Ausführung: Sollten Sie keine andere Auswahl treffen, liefern wir grundsätzlich in der Standard-Ausführung aus.

Seitenteil Optionen

CODE	BEZEICHNUNG	EUR €
11	Seitenteil abnehmbar ! nur i.V. mit CODE 100 oder 783	0,00
24	Seitenteilbügel abschwenkbar ! nur i.V.m. CODE 100, 783 oder ohne Seitenteil nicht i.V.m. Schiebegriff CODE 502	260,00
2903	Seitenteilhalter verstärkt aus Aluminium schwarz ! nicht i.V.m. Seitenteil abnehmbar CODE 11	148,00

15 Beinstützen und Fußstützen

USL (mm) 310 320 330 340 350 360 370 380 390 400 410 420 430 440 450 460 470 480

A
B
C

CODE	USL (mm)	BEZEICHNUNG	EUR €
76	C	Fußstütze durchgehend in schwarz, höhenverstellbar und nach hinten hoch klappbar ! nur i.V.m. Lenkradgrößen 100 mm und 125 mm mit CODE 4959 ab SB 340 mm, mit CODE 4950 ab SB 380mm nicht i.V.m. Rahmen CODE 347	320,00
311	A	Fußaufstandsbügel aus Aluminium höhenverstellbar schwarz Matt	0,00
312	B	Aluminiumfußstütze durchgehend in schwarz, höhen-/tiefen- und winkelverstellbar	0,00
4312	A	LED Fußstütze aus stabilem Aluminium in schwarz durchgehend, höhen-/tiefen- und winkelverstellbar, inkl. Bluetooth Modul ! i.V. mit CODE 4959 ab SB 360mm i.V. mit CODE 4950 ab SB 400mm	478,00
4313	A	LED Fußstütze aus stabilem Aluminium in schwarz durchgehend, höhen-/tiefen- und winkelverstellbar ! i.V. mit CODE 4959 ab SB 360mm i.V. mit CODE 4950 ab SB 400mm	416,00
359		Wadengurt	0,00

Bitte kreuzen Sie Ihre Auswahl in den Kästchen an

SBI - Sonderbau/Individuallösung a.A. - auf Anfrage

Standard-Ausführung: Sollten Sie keine andere Auswahl treffen, liefern wir grundsätzlich in der Standard-Ausführung aus.

16 Rahmenfarben


CODE	BEZEICHNUNG	EUR €
130	Titangrau	0,00
206	Mattschwarz	0,00
224	Blaumetallic	0,00
227	Redmetallic	0,00
4044	Redmetallic Matt	0,00
4049	Oliv-Grün Matt	0,00
4050	Sky Blue	0,00
4051	Kreide	0,00
4922	Greenmetallic	0,00
4919	Silverline	0,00

Bitte kreuzen Sie Ihre Auswahl in den Kästchen an SBI - Sonderbau/Individuallösung a.A. - auf Anfrage Standard-Ausführung: Sollten Sie keine andere Auswahl treffen, liefern wir grundsätzlich in der Standard-Ausführung aus.**17 Rahmendesign**


CODE	BEZEICHNUNG	FARBE	EUR €
2300	Reflective Sticker	weiß	23,50
2301	Reflective Sticker	schwarz	23,50
2302	Reflective Sticker	Tricolore	23,50
2303	Reflective Sticker	Regenbogen	23,50

Stickerdesign

CODE	BEZEICHNUNG	EUR €
2304	MEYRA Design	0,00
2305	STRIPE Design	0,00
2306	Montage bei MEYRA	122,00

 Nur .i.V. mit den Farben weiß, schwarz und tricolore und dem MEYRA Design




Bitte kreuzen Sie Ihre Auswahl in den Kästchen an SBI - Sonderbau/Individuallösung a.A. - auf Anfrage Standard-Ausführung: Sollten Sie keine andere Auswahl treffen, liefern wir grundsätzlich in der Standard-Ausführung aus.**18 Optionen****Hand- und Speichenschutz**

CODE	BEZEICHNUNG	HMV-Nr.	EUR €
489	Transparent  nicht i.V. mit Spinergy Rad CODE 2469, 2470, 2471, 2472	18.99.99.0999	194,00



Stützrollen

CODE	BEZEICHNUNG	HMV-Nr.	EUR €
728	Stützrollen, 1 Paar, wegschwenkbar (empfohlen)  Nicht i.V. mit Auftrittrohr CODE 309		332,00
729	1 Stützrolle, wegschwenkbar, links montiert  nicht i.V. mit Auftrittrohr CODE 309/4930		166,00
730	1 Stützrolle, wegschwenkbar, rechts montiert  nicht i.V. mit Auftrittrohr CODE 309/4931		166,00

Auftrittrohre

CODE	BEZEICHNUNG	HMV-Nr.	EUR €
309	Auftrittrohr (1 Paar)  nicht i.V.m. Stützrollen CODE 728, CODE 729 oder CODE 730		138,00
4930	1 Auftrittrohr, links montiert  nicht i.V.m. Stützrollen CODE 728 oder CODE 729	18.99.99.0999	69,00
4931	1 Auftrittrohr, rechts montiert  nicht i.V.m. Stützrollen CODE 728 oder CODE 730		69,00

Sonstige Optionen

CODE	BEZEICHNUNG	HMV-Nr.	EUR €
833	Haltegurt mit Schloss		77,00
970	Gehhilfenhalter  nur i.V.mit Auftrittrohr CODE 309/4390/4391	18.99.99.0999	46,00
819	Passive Beleuchtung  nicht i.V.m. CODE 752, 2473, 2461 und 2468		25,50
951	Zubehörmnetz		17,05

BENUTZERDATEN

Vorname

Name

Straße

PLZ

Ort

Land

Geburtsstag

Diagnose 1

Diagnose 2

Telefon

Handy

eMail

Auftragsnummer

Krankenkasse/ Kostenträger

Fachhandel Ansprechpartner/Tel.

Versorgungsspezialist MEYRA

Genehmigungsinfo ab KW

ANATOMISCHE DATEN (IN MM)

1) Sitztiefe

2) Sitzbreite

3) Brustbreite

4) Brusttiefe

5) Ellenbogenhöhe

6) Achselhöhe

7) Rückenhöhe

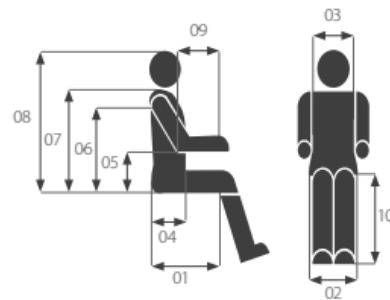
8) Kopfhöhe

9) Unterarmlänge

10) USL

Körpergröße

Gewicht (kg)



Anmerkungen

Ein großer, leerer rechteckiger Kasten für Anmerkungen.

Ich akzeptiere die Allgemeinen Geschäftsbedingungen der MEYRA GmbH (Stand Januar 2023)

<https://www.meyra.de/agb/>

Datum

Ein rechteckiges Feld für die Datumerfassung.

Ort

Ein rechteckiges Feld für die Ortserfassung.

Stempel/Unterschrift

Ein breites rechteckiges Feld für die Stempel- oder Unterschriftenerfassung.



18 Code 4930



14 Code 100



10 Code 141



08 Code 305



02 Code 346



04 Code 651



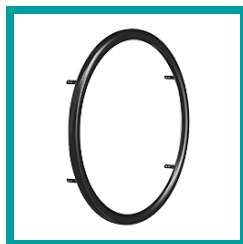
08 Code 652



08 Code 681



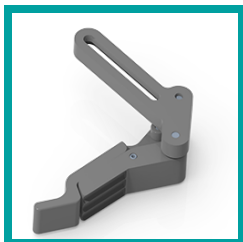
18 Code 729



06 Code 849



06 Code 850



08 Code 2595



15 Code 4312



18 Code 4930



14 Code 98



14 Code 24



15 Code 76



15 Code 311



10 Code 410



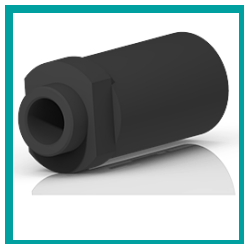
15 Code 312



03 Code 327



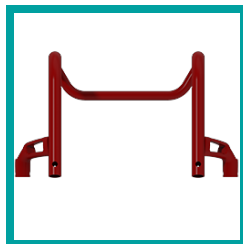
10 Code 411



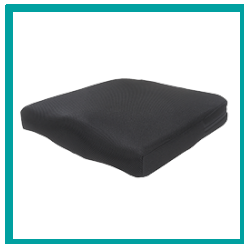
05 Code 423



05 Code 447



05 Code 454



02 Code 4959



12 Code 7361



14 Code 748



00 Code 418