

# NANO C

1.158

HMV: 18.50.03.5043

 **Zugelassenes Benutzergewicht**  
100 kg

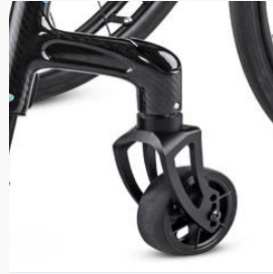




Monocoquerahmen



Formschönes Rahmenkonzept



Lenkradanbindung



Serienmäßig mit klappbaren Rücken

## Pure Design in Carbon

### **WIRTSCHAFTLICHKEIT**

- Dauerversorgung mit Anpassmöglichkeiten an Funktionsveränderungen reduziert Folgekosten
- Umfangreiche Serienausstattung minimiert den Bedarf an teuren Sonderanfertigungen
- Geringster Verschleiß durch hochqualitative Anbauteile

### **THERAPEUTISCHER NUTZEN**

- Die optimale Leichtläufigkeit und das geringe Eigengewicht unterstützen die Unabhängigkeit des Benutzers
- Anpassbar an Funktionsveränderungen und individuelle Bedürfnisse des Anwenders durch feinstufige Einstellung von Rückenteil, Sitz und Fahrwerk
- Umfangreiches Ausstattungssortiment für Langzeitnutzer

### **EINSATZBEREICH**

- Bei Dauer- und Langzeitversorgungen
- Für Querschnittversorgungen
- Sehr gute Eignung für viele Krankheitsbilder, auch für schwerer Betroffene
- Anwender ohne Funktionen der unteren Extremitäten (seitlicher Transfer, Antrieb über die Greifreifen)
- Sehr gute Verladeeigenschaften

BESTELLUNG

KOSTENVORANSCHLAG

SONDERANFERTIGUNG

**Ausgefülltes Bestellformular bitte faxen an: 05733 922 9311**

**Kundenservice: 05733 922 311**

Rechnungsanschrift / Kunden-Nr.:
Lieferanschrift:
Umsatzsteuer-ID
Kommission / Bemerkungen:
Bestellmenge:

**MEYRA**

**HMV: 18.50.03.5043**



**Preis Grundmodell**

**5.620,00 €**



**Zugelassenes Benutzergewicht**

100 kg



**Hinweise**

Alle Preise verstehen sich zuzüglich der gesetzlichen Mehrwertsteuer!  
Es gelten unsere Allgemeinen Geschäftsbedingungen, die Sie auf [www.meyra.de/AGB](http://www.meyra.de/AGB) finden  
Informationen zum Messverfahren finden Sie unter [www.meyra.de/messverfahren](http://www.meyra.de/messverfahren)

Gültig vom 01.01.2024 - 31.12.2024.  
Irrtümer, Druckfehler und Änderungen vorbehalten.

Nutzen Sie für Bestellungen und Konfigurationen unser K.I.S.S.S. unter [www.kisss-by-meyra.de](http://www.kisss-by-meyra.de)  
Sie vermeiden damit Rückfragen und fehlerhafte Bestellungen dank Baubarkeits-Prüfung

Bei Verwendung von Zusatzantrieben darf das zul. Gesamtgewicht nicht überschritten werden.



## Technische Daten

Sitzbreiten in mm	380 / 400 / 420 / 440
Breite in mm	540 / 560 / 580 / 600
Sitztiefe in mm	380 / 400 / 420 / 440 / 460
Sitzhöhe vorne/hinten in mm	450 bis 530 / 360 bis 510
Gesamthöhe in mm	Sitzhöhe hinten + Rückenhöhe
Rückenhöhe in mm	variable von 250 bis 400 +/- 15
Länge mit Fußstütze in mm	800 - 982 (abhängig von Rahmenlänge, Radgröße und Achsposition)
Personengewicht	100 kg
Leergewicht ab	7,5 kg
Zul. Gesamtgewicht	110 kg
Transportgewicht	5 kg
Antriebsrad	600 (24") / 635 (25") / 660 (26")
Bremsprüfung nach NORM	7°

Versions-Nr.: #1172 - 04.01.2024

Bitte kreuzen Sie Ihre Auswahl in den Kästchen an

**S** SBI - Sonderbau/Individuallösung a.A. - auf Anfrage

**Standard-Ausführung:** Sollten Sie keine andere Auswahl treffen, liefern wir grundsätzlich in der Standard-Ausführung aus.

## 01 Sitzbreite / Sitztiefe

	Sitztiefe				
	(C-368)	(C-615)	(C-784)	(C-618)	(C-619)
<b>Sitzbreite/Sitztiefe</b>	<b>ST 380 mm</b>	<b>ST 400 mm</b>	<b>ST 420 mm</b>	<b>ST 440 mm</b>	<b>ST 460 mm</b>
SB 380 mm (C38)	<input type="checkbox"/>	<input type="checkbox"/>	<input type="checkbox"/>	<input type="checkbox"/>	<input type="checkbox"/>
SB 400 mm (C40)	<input type="checkbox"/>	<input checked="" type="checkbox"/>	<input type="checkbox"/>	<input type="checkbox"/>	<input type="checkbox"/>
SB 420 mm (C342)	<input type="checkbox"/>	<input type="checkbox"/>	<input checked="" type="checkbox"/>	<input type="checkbox"/>	<input type="checkbox"/>
SB 440 mm (C344)	<input type="checkbox"/>	<input type="checkbox"/>	<input type="checkbox"/>	<input checked="" type="checkbox"/>	<input type="checkbox"/>

**i** inklusive Utensilientasche unter dem Sitzgurt

## 02 Rahmenform

CODE	BEZEICHNUNG	WINKEL	EUR €
346	Standardvorderrahmen	80°	0,00

### Rahmenoptionen

CODE	BEZEICHNUNG	EUR €
4950	Mit Rahmeneinzug (20 mm je Seite)	0,00
903	Verstärkte Lenkradgabeln	52,00

**i** Empfohlen bei Verwendung von Zusatzantrieben und höheren Nutzergewichten

Bitte kreuzen Sie Ihre Auswahl in den Kästchen an

**S** SBI - Sonderbau/Individuallösung a.A. - auf Anfrage

**Standard-Ausführung:** Sollten Sie keine andere Auswahl treffen, liefern wir grundsätzlich in der Standard-Ausführung aus.

### 03 **Sitzhöhe vorne (VSH) in Kombination mit Lenkrad (ohne Sitzkissen)**

Bitte wählen Sie Ihre gewünschte Sitzhöhe durch Auswahl einer möglichen Kombination aus Sitzhöhe und Radgröße. Die maximal zulässige Sitzhöhendifferenz zwischen vorderer und hinterer Sitzhöhe beträgt 100 mm!

Vordere Sitzhöhe in mm (VSH)

Code/Art.	Lenkrad	450	460	470	480	490	500	510	520	530
151/908	Ø 100 Vollgummi schwarz									
151/909	Ø 100 Vollgummi grau									
325/908	Ø 125 Vollgummi schwarz									
325/909	Ø 125 Vollgummi grau									
327/908	Ø 142 Soft-Vollgummi schwarz									
327/909	Ø 142 Soft-Vollgummi grau									

### Sitzhöhe vorne (VSH) in Kombination mit Aluminium-Lenkrad (ohne Sitzkissen)

Vordere Sitzhöhe in mm (VSH)

Code/Art.	Lenkrad	450	460	470	480	490	500	510	520	530
2480	Ø 100 x 23 Lightwheel schwarz									
		138,00	138,00	138,00	138,00	138,00	138,00	138,00	138,00	
2481	Ø 100 x 32 Lenkrad Aluminium silber									
		228,00	228,00	228,00	228,00	228,00	228,00	228,00	228,00	
2482	Ø 125 x 32 Lenkrad Aluminium silber									
			228,00	228,00	228,00	228,00	228,00	228,00	228,00	228,00

**!** Bereifung: CODE 2480 Vollgummi, transparent/farbig - CODE 2481/2482 Vollgummi schwarz

### Sitzhöhe vorne (VSH) in Kombination mit Carbon Lenkrad (ohne Sitzkissen)

Vordere Sitzhöhe in mm (VSH)

Code	Lenkrad	450	4560	470	480	490	500	510	520	530
2495	Ø 100 x 30 mm, Schwarz									
		218,00	218,00	218,00	218,00	218,00	218,00	218,00	218,00	
2496	Ø 125 x 30 mm, Schwarz									
			218,00	218,00	218,00	218,00	218,00	218,00	218,00	218,00

**!** Bereifung: Vollgummi, schwarz

Versions-Nr.: #1172 - 04.01.2024

Bitte kreuzen Sie Ihre Auswahl in den Kästchen an

**S** SBI - Sonderbau/Individuallösung a.A. - auf Anfrage

Standard-Ausführung: Sollten Sie keine andere Auswahl treffen, liefern wir grundsätzlich in der Standard-Ausführung aus.

## Sitzhöhe vorne (VSH) in Kombination mit Aluminium Lenkrad (ohne Sitzkissen)

Code	Lenkrad	Vordere Sitzhöhe in mm (VSH)								
		450	460	470	480	490	500	510	520	530
2483	Ø 100 x 37 mm, Silber	148,00	148,00	148,00	148,00	148,00	148,00	148,00	148,00	148,00
2484	Ø 100 x 37 mm, Schwarz	148,00	148,00	148,00	148,00	148,00	148,00	148,00	148,00	148,00
2485	Ø 100 x 37 mm, Weiß	148,00	148,00	148,00	148,00	148,00	148,00	148,00	148,00	148,00
2486	Ø 100 x 37 mm, Rot	148,00	148,00	148,00	148,00	148,00	148,00	148,00	148,00	148,00
2487	Ø 100 x 37 mm, Blau	148,00	148,00	148,00	148,00	148,00	148,00	148,00	148,00	148,00
2488	Ø 100 x 37 mm, Orange	148,00	148,00	148,00	148,00	148,00	148,00	148,00	148,00	148,00
2489	Ø 125 x 37 mm, Silber		148,00	148,00	148,00	148,00	148,00	148,00	148,00	148,00
2490	Ø 125 x 37 mm, Schwarz		148,00	148,00	148,00	148,00	148,00	148,00	148,00	148,00
2491	Ø 125 x 37 mm, Weiß		148,00	148,00	148,00	148,00	148,00	148,00	148,00	148,00
2492	Ø 125 x 37 mm, Rot		148,00	148,00	148,00	148,00	148,00	148,00	148,00	148,00
2493	Ø 125 x 37 mm, Blau		148,00	148,00	148,00	148,00	148,00	148,00	148,00	148,00
2494	Ø 125 x 37 mm, Orange		148,00	148,00	148,00	148,00	148,00	148,00	148,00	148,00

 Bereifung: Vollgummi, schwarz

Versions-Nr.: #1172 - 04.01.2024

Bitte kreuzen Sie Ihre Auswahl in den Kästchen an

**S** SBI - Sonderbau/Individuallösung a.A. - auf Anfrage

Standard-Ausführung: Sollten Sie keine andere Auswahl treffen, liefern wir grundsätzlich in der Standard-Ausführung aus.

## 04 Antriebsräder i.K. mit Sitzhöhe (Bereifung KAT 07 und Greifreifen KAT 06)

HSH (mm) 360 370 380 390 400 410 420 430 440 450 460 470 480 490 500 510

**A**

**B**

**C**

CODE	HSH	BEZEICHNUNG	Ø	HMV-Nr.	EUR €
651	<b>A</b>	Standardrad, inkl. Steckachse (Paar)	24"		0,00
2651	<b>A</b>	Standardrad SCHWARZ, inkl. Steckachse (Paar)	24"		0,00
848	<b>A</b>	SILVERDESIGN mit Radialspeichung und Hochflanschnabe inkl. Steckachse (Paar)	24"		140,00
695	<b>A</b>	Aktiv-Rad mit Radialspeichung, Hochflanschnabe, Hohlkammerfelge (Jumbofelge) in schwarz <b>⚠</b> Empfohlen ab 100 kg Nutzergewicht oder bei dynamischer Fahrweise nicht i.V.m. Carbolife Greifreifen CODE 849, 850, 853	24"		226,00
695	<b>B</b>	Aktiv-Rad mit Radialspeichung, Hochflanschnabe, Hohlkammerfelge (Jumbofelge) in schwarz <b>⚠</b> Empfohlen ab 100 kg Nutzergewicht oder bei dynamischer Fahrweise nicht i.V.m. Carbolife Greifreifen CODE 849, 850, 853	25"		226,00
695	<b>C</b>	Aktiv-Rad mit Radialspeichung, Hochflanschnabe, Hohlkammerfelge (Jumbofelge) in schwarz <b>⚠</b> Empfohlen ab 100 kg Nutzergewicht oder bei dynamischer Fahrweise nicht i.V.m. Carbolife Greifreifen CODE 849, 850, 853	26"		226,00
2469	<b>A</b>	Spinergy CLX, Carbon Antriebsrad, Speichen und Nabe schwarz	24"		1.248,00
2470	<b>A</b>	Spinergy LX, Aluminium Antriebsrad, Speichen, Felge und Nabe schwarz	24"		908,00
2471	<b>A</b>	Spinergy LX, Aluminium Antriebsrad, Felge und Nabe schwarz, Speichen weiß	24"		908,00
2472	<b>A</b>	Spinergy LX, Aluminium Antriebsrad, Felge und Nabe schwarz, Speichen orange	24"		908,00

**⚠** Sitzhöhenangaben ohne Sitzkissen



Bitte kreuzen Sie Ihre Auswahl in den Kästchen an

**S** SBI - Sonderbau/Individuallösung a.A. - auf Anfrage

**Standard-Ausführung:** Sollten Sie keine andere Auswahl treffen, liefern wir grundsätzlich in der Standard-Ausführung aus.

## Antriebsräder i.K. mit Sitzhöhe (inkl. Bereifung und Greifreifen)

HSH (mm) 360 370 380 390 400 410 420 430 440 450 460 470 480 490 500

**A**  
**B**

CODE	HSH	BEZEICHNUNG	Ø	EUR €
2465	<b>A</b>	Six-Star inkl. 8 bar Hochdruckbereifung und Alu-Greifreifen (Paar)	24x1"	724,00
752	<b>A</b>	Light-Rad inkl. RightRun Light Bereifung und Alu-Greifring schwarz	24"	396,00
2473	<b>A</b>	Blacklight Aluminium Antriebsrad, inkl. Schwalbe Marathon Plus Bereifung und Aluminium Greifreifen, Felge, Nabe und Speichen schwarz	24x1"	342,00
2466	<b>A</b>	Cross-Rad inkl. Grobstollenbereifung und Edelstahlgreifreifen (Paar) <b>!</b> Empfehlung: Seitenteil CODE 98	24x1,75"	500,00
2461	<b>A</b>	Day-Lite Aluminium Antriebsrad, Felge, Nabe und Speichen schwarz. Schwarzer Aluminium Greifreifen und schwarze MBL Gazelle Bereifung <b>!</b> max. Nutzergewicht 100kg	24x1"	386,00
2468	<b>B</b>	Day-Lite Aluminium Antriebsrad, schwarze Felge, Nabe und Speichen, schwarzer Aluminium Greifreifen und schwarze MBL Speedlite Bereifung <b>!</b> max. Nutzergewicht 100kg	25x1"	342,00

**!** Sitzhöhenangaben ohne Sitzkissen

## Antriebsradposition horizontal (Schwerpunkteinstellung)

	PASSIV (Pos./mm)			MITTEL (Pos./mm)			AKTIV (Pos./mm)**			
	1/45	2/55	3/65	4/75	5/85	6/95	7/105	8/125	9/135	10/145
Position										

**!** Antriebsradposition 8, 9, 10 und 11 nicht in Verbindung mit Rahmen kurz CODE 351

## 05 Antriebsradoptionen

CODE	BEZEICHNUNG	EUR €
865	Performance Varioblock <b>!</b> nicht i.V. mit CODE 61 24 Zoll und HSH 480mm nicht i.V. mit CODE 62 25 Zoll und HSH 500mm nicht i.V. mit CODE 68 26 Zoll und HSH 510mm	184,00

Bitte kreuzen Sie Ihre Auswahl in den Kästchen an

**S** SBI - Sonderbau/Individuallösung a.A. - auf Anfrage

Standard-Ausführung: Sollten Sie keine andere Auswahl treffen, liefern wir grundsätzlich in der Standard-Ausführung aus.

## Radsturz

CODE	BEZEICHNUNG	EUR €
423	0°-Radsturz	0,00
447	3°-Radsturz (Spur einstellbar)	44,50

## 06 Greifreifen

CODE	BEZEICHNUNG	Ø	HMV-Nr.	EUR €
493	Edelstahl, glänzend poliert	24"/25"/26"		0,00
494	Aluminium <b>⚠</b> Nicht i.V. mit Aktiv-Rad CODE 695	24"		0,00
445	Titan, mit 6 Haltern <b>⚠</b> Nur i.V. mit Aktiv-Rad CODE 695 oder Spinergy-Rad CODE 2469, 2470, 2471, 2472	24"/25"/26"		396,00
168	Optigripp-Spezialgreifreifen für Tetraplegiker	24"	18.99.99.0904	452,00
849	Curve L, Aluminium schwarz eloxiert, ergonomisches Greifreifenprofil, H 31 mm	24"		466,00
850	Curve L Tetra Grip, antirutsch-beschichtet, Aluminium, für Tetraplegiker geeignet, ergonomisches Greifreifenprofil, H 31 mm	24"		466,00
853	Gekko, Aluminium schwarz eloxiert mit wechselbarer Gummi-Lippe, ergonomisches Greifreifenprofil, H 31 mm	24"		578,00

## Greifreifen Optionen

CODE	BEZEICHNUNG	HMV-Nr.	EUR €
166	Greifreifenüberzug aus Silikon, glatt, schwarz <b>⚠</b> Nicht i.V. mit Aluminium Greifreifen CODE 494	24"	18.99.99.0901 154,00
692	Greifreifenabstand eng	24"	0,00
693	Greifreifenabstand weit	24"	0,00

Versions-Nr.: #1172 - 04.01.2024

Bitte kreuzen Sie Ihre Auswahl in den Kästchen an

**S** SBI - Sonderbau/Individuallösung a.A. - auf Anfrage

**Standard-Ausführung:** Sollten Sie keine andere Auswahl treffen, liefern wir grundsätzlich in der Standard-Ausführung aus.

## 07 Bereifung

CODE	BEZEICHNUNG	Ø	HMV-Nr.	EUR €
496	Luftbereifung 8 bar	24x1"		0,00
897	Schwalbe Marathon-Plus-Evolution Bereifung, pannengeschützt	24x1" 25x1" 26x1"	18.99.99.0499	91,00
363	Schwalbe ONE Bereifung, profillos, pannengeschützt	24x1"		130,00
395	Maxxis VN Master Alpha Protect Bereifung schwarz, pannengeschützt, 10 bar	24x1" 25x1" 26x1"		47,50
474	PU-Bereifung, pannensicher schwarz	24x1"	18.99.99.0999	0,00

## 08 Bremsen

CODE	BEZEICHNUNG	HMV-Nr.	EUR €
305	Druckbremse für Fahrer		0,00
2595	Light Druckbremse aus Aluminium, wegschwenkbar		152,00
652	Druckbremse, Kröpfung seitenteilnah		0,00
681	Bremshebelverlängerung, abklappbar	18.99.99.0504	104,00

**!** nur i.V. mit CODE 305 Druckbremse

## 09 Rückengurthöhe (RH)

BEZEICHNUNG	Rückengurthöhe in mm				450
	(C-620)	(C-626)	(C-631)	(C-632)	
Rückengurt, über Klettbänder anpassbar nachträglich einstellbar +/- 15 mm	250	300	350	400	

**!** Bei CODE 502 nachträgliche Höhenanpassung nicht möglich ☒ Weitere Rückenhöhen auf anfrage

Bitte kreuzen Sie Ihre Auswahl in den Kästchen an

**S** SBI - Sonderbau/Individuallösung a.A. - auf Anfrage

Standard-Ausführung: Sollten Sie keine andere Auswahl treffen, liefern wir grundsätzlich in der Standard-Ausführung aus.

## Rückengurtoptionen

CODE	BEZEICHNUNG	HMV-Nr.	EUR €
2002	Rückenbezug 20 mm breiter <b>!</b> nur i.V. mit CODE 287 Textil schwarz oder 292 Netzgewebe, atmungsaktiv, schwarz		0,00
2003	Rückenbezug 40 mm breiter <b>!</b> nur i.V. mit CODE 287 Textil schwarz oder 292 Netzgewebe, atmungsaktiv, schwarz		0,00
593	Ohne Rückenbezug <b>!</b> empfohlen bei Verwendung von RIDE Rückensystemen		0,00

Bitte kreuzen Sie Ihre Auswahl in den Kästchen an

**S** SBI - Sonderbau/Individuallösung a.A. - auf Anfrage

Standard-Ausführung: Sollten Sie keine andere Auswahl treffen, liefern wir grundsätzlich in der Standard-Ausführung aus.

## 10 Rückenlehne

CODE	BEZEICHNUNG	EUR €
410	Rücken mit Schiebegriff kurz, 50 mm höhenstellbar	0,00
411	Rücken ohne Schiebegriff <b>!</b> inkl. Carbon Positionierungsgriffe	0,00
502	Rücken mit Schiebegriff am Rückenrohr montiert, bis 150 mm stufenlos höhenstellbar	274,00
141	Schiebegriffe, abschwenkbar	214,00
2310	Rückenrohre ausgestellt 15 mm pro Seite	316,00
2311	Rückenrohre ausgestellt 25 mm pro Seite	316,00
2312	Rückenrohre eingezogen 15 mm pro Seite	316,00
2313	Rückenrohre eingezogen 25 mm pro Seite	316,00
2314	Rückenhöhe + 45 mm (15 mm Schritte) einstellbar <b>!</b> nur i.V.m. Schiebegriff CODE 410, 411, 141	0,00

**!** Serienmäßig auf Sitz klappbar, verstellbar im Winkel und verriegelbar  
(Rückenlehnenwinkel: -5°/ +5°/ + 10°)

### Rückenlehne Optionen

CODE	BEZEICHNUNG	HMV-Nr.	EUR €
2032	ErgoSeat Pro Thoraxpelotten, klein, Paar <b>!</b> Empfohlen bei Rückenhöhe 300 - 400 mm		302,00

### Rückengurtfarben

CODE	BEZEICHNUNG	HMV-Nr.	EUR €
235	Trevira schwarz		0,00
292	Netzgewebe, atmungsaktiv, schwarz		166,00

## 11 Ride System Rücken

Bitte die CODE vom RIDE-Bestellblatt angeben:

Bitte kreuzen Sie Ihre Auswahl in den Kästchen an

**S** SBI - Sonderbau/Individuallösung a.A. - auf Anfrage

Standard-Ausführung: Sollten Sie keine andere Auswahl treffen, liefern wir grundsätzlich in der Standard-Ausführung aus.

## 12 Sitzkissen



CODE	BEZEICHNUNG	HMV-Nr.	EUR €
560	Sitzkissen 30 mm		156,00
561	Sitzkissen 60 mm	18.99.99.0102	156,00
7199	Netti Contour atmungsaktiver 3D Bezug		180,00
562	Flauschstreifen auf Sitzgurt	18.99.99.0102	0,00

## 13 Ride System Sitz



Bitte die CODE vom RIDE-Bestellblatt angeben:

## 14 Seitenteile und Armlehnen

1 = fest verschraubt 2 = hochschwenkbar 3 = abnehmbar 4 = verriegelbar 5 = Armlehne höhenverstellbar 6 = mit Radüberdeckung

CODE	BEZEICHNUNG	FUNKTIONEN	EUR €
100	Seitenteil aus Aluminium in Rahmenfarbe mit Kälteschutzeinlage  inkl. Radspritzschutz 35mm	1,6	308,00
783	Seitenteil aus Carbon  inkl. Radspritzschutz 35mm	1,6	0,00

### Seitenteil Optionen

CODE	BEZEICHNUNG	EUR €
11	Seitenteil abnehmbar  nur i.V. mit CODE 100 oder 783	0,00
2903	Seitenteilhalter verstärkt aus Aluminium schwarz  nicht i.V.m. Seitenteil abnehmbar CODE 11	148,00

Versions-Nr.: #1172 - 04.01.2024

Bitte kreuzen Sie Ihre Auswahl in den Kästchen an

**S** SBI - Sonderbau/Individuallösung a.A. - auf Anfrage

**Standard-Ausführung:** Sollten Sie keine andere Auswahl treffen, liefern wir grundsätzlich in der Standard-Ausführung aus.

## 15 Beinstützen und Fußstützen

USL (mm) 310 320 330 340 350 360 370 380 390 400 410 420 430 440 450 460 470 480

**A**  
**B**

CODE	USL (mm)	BEZEICHNUNG	HMV-Nr.	EUR €
99	<b>B</b>	Fußstütze durchgehend aus Carbon höhen, tiefen und winkelverstellbar	18.99.99.0999	0,00
311	<b>A</b>	Fußaufstandsbügel aus Aluminium höhenverstellbar schwarz Matt		206,00
312	<b>B</b>	Fußstütze durchgehend, höhen-/tiefen- und winkelverstellbar		396,00
4312	<b>A</b>	LED Fußstütze inkl- Fahr- und Rücklicht aus stabilem Aluminiumprofil in Rahmenfarbe durchgehend höhen, tiefen und winkelverstellbar inkl. Bluetooth Modul <b>!</b> ab SB 400mm		478,00
4313	<b>A</b>	LED Fußstütze inkl. Fahr- und Rücklicht aus stabilem Aluminiumprofil in Rahmenfarbe durchgehend höhen, tiefen und winkelverstellbar <b>!</b> ab SB 400mm		416,00
359		Wadengurt		0,00

Bitte kreuzen Sie Ihre Auswahl in den Kästchen an

SBI - Sonderbau/Individuallösung a.A. - auf Anfrage

Standard-Ausführung: Sollten Sie keine andere Auswahl treffen, liefern wir grundsätzlich in der Standard-Ausführung aus.

## 16 Rahmendesign

CODE	BEZEICHNUNG	FARBE	EUR €
2300	Reflective Sticker	weiß	23,50
2301	Reflective Sticker	schwarz	23,50
2302	Reflective Sticker	Tricolore	23,50
2303	Reflective Sticker	Regenbogen	23,50

 nur i.V. mit Sticker Design CODE 2304, 2305

### Stickerdesign

CODE	BEZEICHNUNG	EUR €
2304	MEYRA Design	0,00
2305	STRIPE Design	0,00

 nur i.V. mit Reflective Sticker CODE 2300, 2301, 2302, 2303


### Sticker Montage

CODE	BEZEICHNUNG	EUR €
2306	Sticker Montage bei MEYRA	122,00

 Wählen Sie diese Option nicht, werden die Stickerkits als do it yourself Version beigelegt

## 17 Rahmenfarben

CODE	BEZEICHNUNG	EUR €
4920	Individuelle Nasslackierung	512,00

 Bitte RAL Farbton oder Auto-Lack-CODE angeben  
Nasslackierung der Seitenrahmen  
Lackierung weiterer Baugruppen auf Anfrage



Bitte kreuzen Sie Ihre Auswahl in den Kästchen an

 SBI - Sonderbau/Individuallösung a.A. - auf Anfrage

 Standard-Ausführung: Sollten Sie keine andere Auswahl treffen, liefern wir grundsätzlich in der Standard-Ausführung aus.

## 18 Optionen


### Hand- und Speichenschutz

CODE	BEZEICHNUNG	HMV-Nr.	EUR €
489	Transparent  nicht i.V. mit Spinergy Rad CODE 2469, 2470, 2471, 2472	18.99.99.0999	194,00



### Stützrollen

CODE	BEZEICHNUNG	HMV-Nr.	EUR €
728	Stützrollen, 1 Paar, wegschwenkbar (empfohlen)  Nicht i.V. mit Auftrittrohr CODE 309		332,00
729	1 Stützrolle, wegschwenkbar, links montiert  nicht i.V. mit Auftrittrohr CODE 309/4930		166,00
730	1 Stützrolle, wegschwenkbar, rechts montiert  nicht i.V. mit Auftrittrohr CODE 309/4931		166,00

### Auftrittrohre

CODE	BEZEICHNUNG	HMV-Nr.	EUR €
309	Auftrittrohr (1 Paar)  nicht i.V.m. Stützrollen CODE 728, CODE 729 oder CODE 730		138,00
4930	1 Auftrittrohr, links montiert  nicht i.V.m. Stützrollen CODE 728 oder CODE 729	18.99.99.0999	69,00
4931	1 Auftrittrohr, rechts montiert  nicht i.V.m. Stützrollen CODE 728 oder CODE 730		69,00

### Sonstige Optionen

CODE	BEZEICHNUNG	HMV-Nr.	EUR €
833	Haltegurt mit Schloss		77,00
970	Gehhilfenhalter  nur i.V.mit Auftrittrohr CODE 309/4390/4391	18.99.99.0999	46,00
819	Passive Beleuchtung  nicht i.V.m. CODE 752, 2473, 2461 und 2468		25,50
951	Zubehörmnetz		17,05

## BENUTZERDATEN

Vorname

Name

Straße

PLZ

Ort

Land

Geburtsdag

Diagnose 1

Diagnose 2

Telefon

Handy

eMail

Auftragsnummer

Krankenkasse/ Kostenträger

Fachhandel Ansprechpartner/Tel.

Versorgungsspezialist MEYRA

Genehmigungsinfo ab KW

## ANATOMISCHE DATEN (IN MM)

1) Sitztiefe

2) Sitzbreite

3) Brustbreite

4) Brusttiefe

5) Ellenbogenhöhe

6) Achselhöhe

7) Rückenhöhe

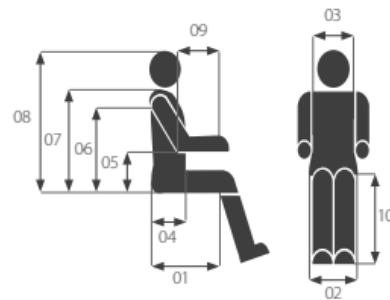
8) Kopfhöhe

9) Unterarmlänge

10) USL

Körpergröße

Gewicht (kg)



## Anmerkungen

Ich akzeptiere die Allgemeinen Geschäftsbedingungen der MEYRA GmbH (Stand Januar 2023)

<https://www.meyra.de/agb/>

Datum

Ort

Stempel/Unterschrift



14 Code 100



10 Code 141



08 Code 305



15 Code 311



15 Code 312



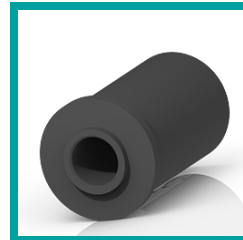
10 Code 410



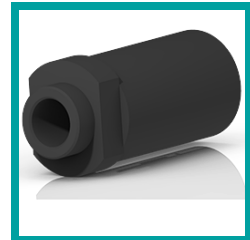
00 Code 418



00 Code 419



05 Code 423



05 Code 447



10 Code 502



08 Code 652



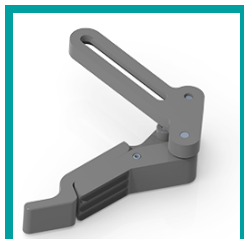
08 Code 681



18 Code 729



14 Code 783



08 Code 2595



15 Code 4312



18 Code 4930